

# GHIBLI

UNLIMITED SOURCE OF INSPIRATION



**AYRTON**  
Digital Lighting

# GHIBLI

Ghibli™ è il primo apparecchio a LED di Ayrton dotato di un sistema di inquadratura progettato per offrire al lighting designer possibilità creative illimitate senza alcun compromesso.

Dotato di un modulo LED che utilizza una sorgente luminosa monocromatica ad alto rendimento e bassa durata calibrata a 7000 K, GHIBLI S offre un'emissione luminosa di 23.000 lumen in un formato estremamente compatto. Il sistema ottico proprietario, dotato di una lente frontale da 137 mm, dispone di 13 lenti di alta qualità, offrendo un rapporto di zoom 8:1 e una gamma di zoom da 7° a 56°. L'ottica produce un fascio piatto estremamente uniforme senza hot spot. La selezione dei gobo e dei colori è stata realizzata in collaborazione con i lighting designer per soddisfare le esigenze dell'industria dello spettacolo.



Ayrton ha concentrato la sua esperienza in un unico dispositivo Ghibli per offrirti il massimo delle possibilità. Pensa versatile. Pensa Ghibli. Le caratteristiche standard di GHIBLI includono un sistema di miscelazione del colore CMY combinato con una variabile CTO e una ruota colore complementare a sei posizioni per produrre in una tavolozza infinita di pastelli e saturi colori. L'apparecchio è dotato di un filtro completamente nuovo per ottimizzare l'indice di resa cromatica. Il sistema d'inquadratura permette di posizionare ogni lama con precisione su una superficie del 100% in tutte le posizioni. La sezione effetti comprende due ruote con gobo in vetro HD intercambiabili: una con sette girevoli e l'altra con otto gobo fissi; una ruota di effetti dinamici continui; un diaframma a iride; due filtri antigelo e uno rotante a cinque facce prisma. GHIBLI è dotato di un nuovo sistema di raffreddamento a liquido a cambio di fase altamente efficace tramite condotta di riscaldamento.



# GHIBLI

## GRUPPO OTTICO

- 13 elementi 8:1 sistema di zoom ottico ad alta risoluzione
- Zoom da: 7° a 56°
- Zoom lineare motorizzato veloce
- Lenti temperate anti riflesso
- Diametro della lente frontale: 137mm

## SORGENTE LUMINOSA

### GHIBLI S

- 36,000 lumens 8000 K white light engine
- Potenza totale dell'apparecchio: fino a 23.000 lumen
- Temperatura colore: 7000 K
- CRI > 70

### GHIBLI TC

- 26,000 lumens 6500 K white light engine
- Potenza totale dell'apparecchio: fino a 17.000 lumen
- Temperatura colore: 5000 K
- CRI > 90

### GHIBLI S & TC

- Vita stimata (L70): fino a 40,000 ore
- Gestione della sorgente flicker-free adatta per applicazioni TV e tutti gli eventi videoregistrati

## MOVIMENTO

- Posizionamento estremamente accurato
- Testa mobile azionata tramite 8- o 16-bit di risoluzione
- Motori passo – passo ad alta risoluzione azionati tramite microprocessori per garantire estrema precisione e movimento fluido
- PAN e TILT con riposizionamento automatico
- Portata testa mobile: 540° (pan), 270° (tilt)

## COLORI

- Sofisticato sistema di miscelazione dei colori che fornisce la miscelazione CMY
- Correzione della temperatura colore CTO variabile
- Ruota dei colori fissa con sei colori complementari e filtro High CRI

## GOBO

- Ruote gobo rotanti indicizzabili con 7 gobo in vetro ad alta precisione, più posizione aperta
- Gobo rotante a velocità regolabile in entrambe le direzioni
- Ruota gobo fissa con 8 gobo in vetro ad alta precisione, più posizione aperta
- Diametro gobo: 30,0 mm
- Diametro immagine: 22,0 mm
- Spessore gobo: 1,1 mm

## FRAMING SYSTEM

- 4 lame dell'otturatore posizionabili individualmente su una superficie del 100% in tutte le posizioni
- Rotazione del modulo del sistema di intelaiatura: +/- 45

## DIAFRAMMA A IRIDE

- Diaframma ad iride veloce con effetti dinamici regolabili
- Intervallo dell'iride: apertura dal 15% al 100%

## FROST

- 2 filtri frost: light & heavy

## EFFETTI

- Ruota effetti di animazione grafica con rotazione continua in entrambe le direzioni
- Prisma circolare rotante e indicizzabile a 5 facce

## DIMMER / STROBE

- Dimmer elettronico, che permette una perfetta regolazione della luce da 0 a 100% senza variazioni di colore
- Effetto strobo, con regolazione della velocità da 1 a 25 flash al secondo

## CARATTERISTICHE SOFTWARE

- Indirizzamento DMX locale dell'apparecchio e parametri opzionali attraverso un pannello di controllo LCD integrato
- Indirizzamento DMX remoto dell'apparecchio di illuminazione e parametri opzionali tramite un controller DMX RDM standard
- Menu informativo comprensivo di contatore, temperatura, versione software

## CARATTERISTICHE HARDWARE

- Display LCD grafico per l'impostazione dell'indirizzamento e delle funzioni speciali, con funzione flip
- Rotellina a click per impostare le funzioni
- Protezione da sovratemperatura
- Ricevitore RDM CRMX TiMo™ wireless integrato di LumenRadio™
- Connettori XLR maschio e femmina a 5 pin per connessione DMX
- Connettori etherCON RJ45 IN / OUT per connessione ArtNet™
- Connettore PowerCON TRUE1 maschio per il collegamento dell'alimentazione

## CONTROLLO

- Protocollo DMX 512, tramite cavo DMX o sistema wireless
- Compatibile DMX-RDM
- Modalità stand-alone e modalità Master/Slave
- Protocollo ArtNet™ e sACN tramite cavo Ethernet
- Pannello di controllo locale, con display LCD
- Scelta di 3 modalità DMX (da 36 a 58 canali DMX)

## ALIMENTAZIONE

- Alimentazione con PFC attivo
- Da 100 a 240 Volt – 50/60Hz
- Potenza: 800 W massimo

## SISTEMA DI RAFFREDDAMENTO

- Avanzato sistema di raffreddamento
- Ventole a velocità variabile autoregolanti per un funzionamento silenzioso (Auto mode)
- Modalità selezionabili di ventilazione automatica, da palco e da studio
- Protezione di sicurezza contro gli eccessi di temperatura

## HOUSING

- Scheletro a testa mobile in alluminio e piastre metalliche in acciaio
- Base in alluminio pressofuso
- Dissipatori in alluminio
- Coperture sagomate in autoestingente PC ABS ritardante (classe V0)
- Maniglie su due lati per il trasporto
- Quattro piedini per impieghi gravosi per una migliore stabilità
- Grado di protezione IP20
- Finitura esterna: nero (Carbon)

## INSTALLAZIONE

- Sistema di fissaggio a staffa: due staffe Omega ¼ girevoli progettate per l'uso con morsetti standard
- Punti di montaggio: otto raccordi di bloccaggio ¼ di giro che consentono l'installazione di staffe Omega sull'apparecchio
- Punto di attacco del cavo di sicurezza

## PARAMETRI OPERATIVI

- Posizioni operative: tutte (dispositivo a pavimento o fissato ad un supporto)
- Temperatura ambiente massima consentita (Ta max): 45°C (113°F)
- Temperatura ambiente minima consentita (Ta min): -10°C (14°F)
- Distanza di utilizzo minima: 2.0 m (6.56 ft)

## CONFORMITÀ

### EU (EMC & LVD):

- EMC Direttiva 2014/30/EU
- LVD Direttiva 2014/35/EU

### US (Sicurezza & EMC):

- UL 1573
- FCC Part 15, Subpart B:2018

## DIMENSIONI

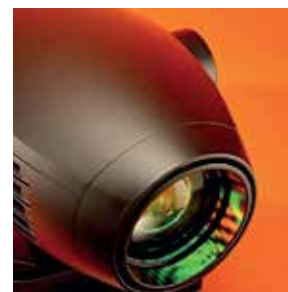
- Prodotto: 468 x 734 x 280 mm (l x h x d)
- Flight-case foam: 655 x 590 x 555 mm (l x h x d)

## PESO

- 35.6 kg

## CODICE PRODOTTO

- AY011450: GHIBLI-S – CLASSICAL 6 SERIES
- AY011460: GHIBLI-TC – CLASSICAL 6 SERIES





[www.ayrton.eu](http://www.ayrton.eu)

10.2017