

ZONDA 9 WASH

Condividi il tuo universo



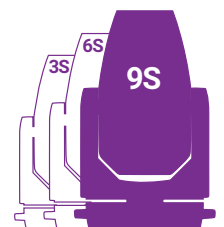
AYRTON

Digital Lighting

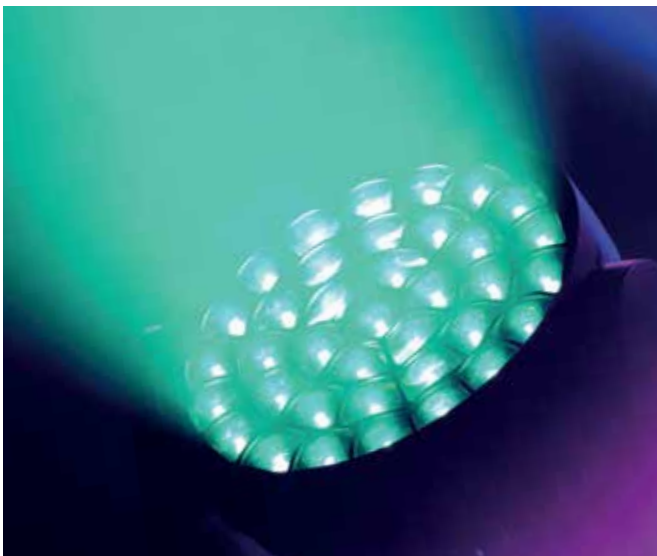


Il tuo universo è unico. con i suoi codici... con i suoi linguaggi

ZONDA 9 WASH è un apparecchio specializzato nell'illuminazione scenica, riconoscibile dal suo elegante pannello frontale scuro. La sua personale predilezione è per il teatro, l'opera, i balletti.



ZONDA 9 WASH è il primo apparecchio di illuminazione di una nuova famiglia di prodotti pensati per l'illuminazione scenica, attrezzati con sorgente LED da 40 Watt ad alte prestazioni con sintesi cromatica additiva RGB+W. Questo dispositivo offre un sistema ottico proprietario composto di un ampio quadrante di 37 lenti in PMMA, 384 mm di diametro, combinato con 37 guide luminose in vetro con superficie di uscita costituita da una microstruttura ottica. Questa combinazione di LED/sistema ottico può produrre potenti emissioni luminose di 25.000 lumen e una perfetta miscela omogenea di colori pastello e saturi, indipendentemente dal mix di colori scelto.



Condividi il tuo universo

La separazione perfettamente nitida tra le sorgenti luminose aiuta a rafforzare il livello di contrasto. Dotato di lente trasmittente tronca da 50 mm con una superficie ottica equivalente a quella di una lente rotonda da 70 mm, ZONDA 9 WASH può ottenere un fascio ad alta intensità con un rapporto di zoom di 14:1 e un'ampia gamma di zoom da 4° a 56°. Un nuovo sistema di raffreddamento ottimizzato, sistema di guida dell'obiettivo semplificata, e una progettazione sempre più intelligente della struttura interna hanno permesso di ridurre notevolmente le dimensioni e il peso dell'apparecchio di illuminazione Slim-21TM.

TM.

Lente Frontale
37 x 50 mm



37 lenti in PMMA

Cambia l'universo con ZONDA 9 WASH

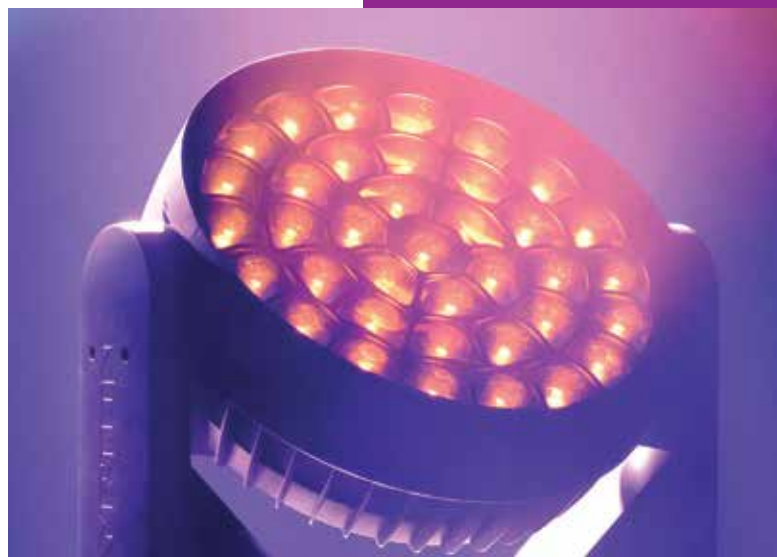
ZONDA 9 WASH è un apparecchio d'illuminazione radicale destinato all'illuminazione scenica nel vero senso della parola.

L'attenta miscelazione dei colori delle sorgenti consente per una perfetta riproduzione dei colori. Puoi controllare ogni cerchio concentrico per regolare la dimensione della superficie di emissione e potenza dell'apparecchio.

Una libreria completa di colori preprogrammati realizzato in collaborazione con lighting designer è immediatamente accessibile.

È stata appositamente sviluppata una modalità di ventilazione silenziosa per questo apparecchio.

ZONDA 9 WASH è una meraviglia della tecnologia orientata alla creatività.



9 Series - Source

37 RGBW LED

Apertura Zoom

4.0° to 56°

Lenti frontali

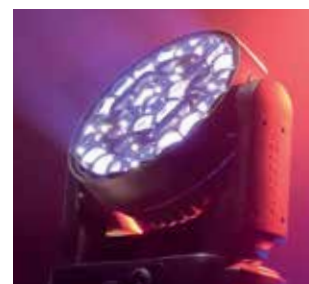
37 x 50 mm

Peso

29.2 Kg



**25,000
lumens**



Una libreria completa
di colori preimpostati



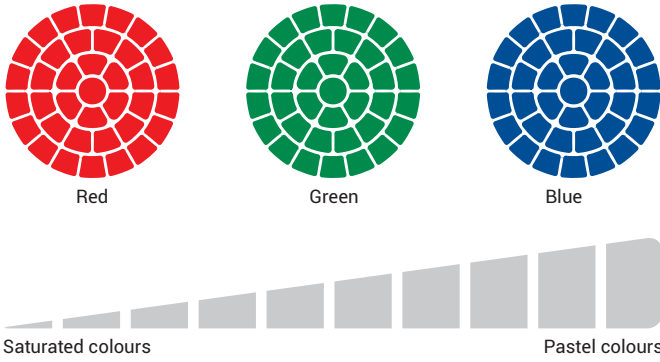
ZONDA 9 WASH una nuova percezione

ZONDA 9 WASH è un prodotto silenzioso, potente, sottile che ha reinventato la luce wash, permettendo un'incredibile libertà. Creerà un indimenticabile atmosfera in un milione di sfumature di luce. Fedele alla nostra visione, AYRTON sta rivoluzionando gli standard e rivoluzionando il mondo della luce con due esclusive creazioni che aprono le porte della percezione. Rimarrai sbalordito dall'abilità tecnica e visiva dei due apparecchi ZONDA 9. AYRTON continua ad aprire la strada.

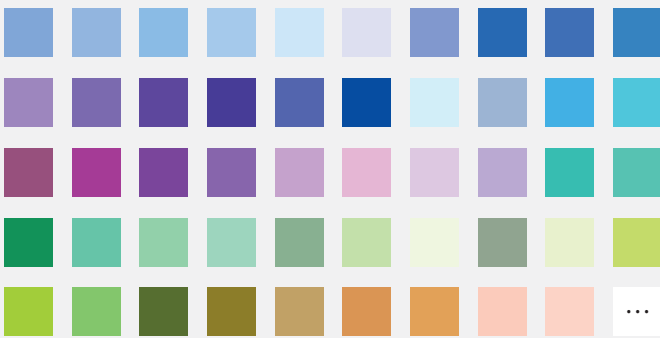
Il nido d'ape nero
aumenta il livello di contrasto



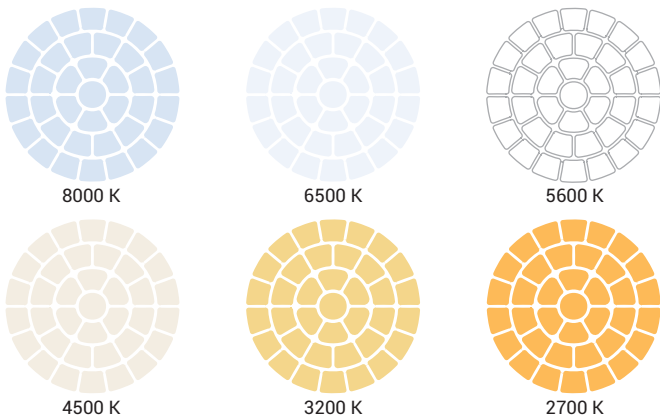
Colori



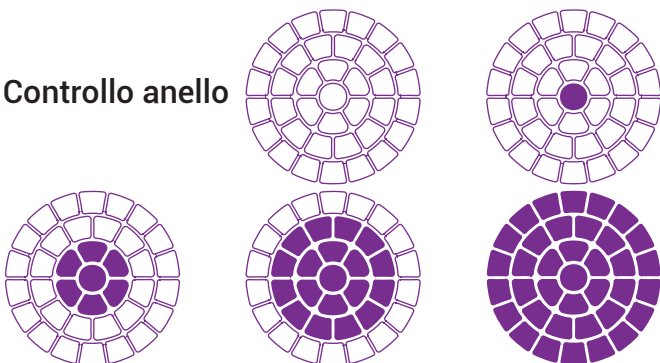
192 Colori pre-programmati



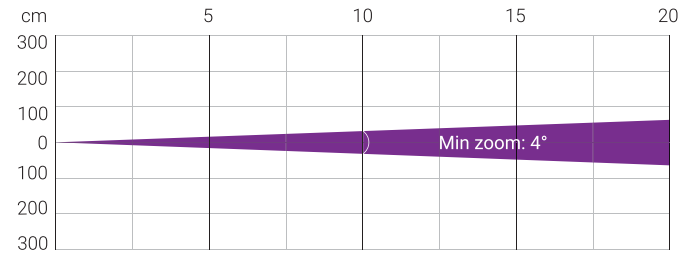
Colori Bianchi



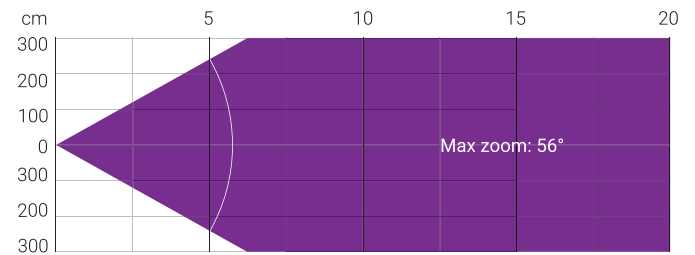
Controllo anello



Fotometria



Distance (m)	5		10		15		20	
Unit	lux	∅	lux	∅	lux	∅	lux	∅
Red	18815		4704		2091		1176	
Green	36776		9194		4086		2298	
Blue	8961	0.35	2240	0.7	996	1.05	560	1.4
White	53025		13256		5892		3314	
RGB+W	106698		26675		11855		6669	



Distance (m)	5		10		15		20	
Unit	lux	∅	lux	∅	lux	∅	lux	∅
Red	419		105		47		26	
Green	781		195		87		49	
Blue	209	5.54	52	11.09	23	16.63	13	22.17
White	1092		273		121		68	
RGB+W	2183		546		243		136	

Total Flux	25,000 lm Zoom at 100% (Goniometer, Fan mode AUTO)	
CCT White chip	7600 (±500K)	
Ra White chip	68 (±2)	
TLCI White chip	43	
TM-30 White chip	Rf: 65.6 Rg: 97.1	
Fan Mode	Noise Level (dBA)	Flux (lm)
Auto Mode	45.8	24,942
Silence Mode	38.1	13,208
Super Silence Mode	35.1	6,714
Stage Mode	54.5	25,332

Note: noise measured at 1m distance, static status, ambient 31dBA

GRUPPO OTTICO

- 2 elementi 14:1 sistema di zoom ottico ad alta risoluzione
- Zoom da: 4° a 56°
- Zoom lineare motorizzato super veloce
- 37 lenti frontali da 50 mm con bordi troncati
- Diametro della lente frontale: 384mm

SORGENTE LUMINOSA

- Sorgenti LED RGBW ad alta potenza da 37 x 1.000 lumen
- Flusso luminoso fino a 25.000 lumens
- CRI > 86
- Vita stimata (L70): fino a 40.000 ore
- Gestione della sorgente flicker-free adatta per applicazioni TV e tutti gli eventi videoregistrati

MOVIMENTO

- Posizionamento estremamente accurato
- Testa mobile azionata tramite 8- o 16-bit di risoluzione
- Motori passo – passo ad alta risoluzione azionati tramite microprocessori per garantire estrema precisione e movimento fluido
- PAN e TILT con riposizionamento automatico
- Portata testa mobile: 540° (pan), 270° (tilt)

COLORI

- Mix di 4 colori RGBW, raggiunta di indice di resa cromatica elevato
- Fascio di luce uniforme senza ombre di colore, colori ricchi e saturi e sfumature pastello
- 4,29 miliardi di colori (risoluzione a 8 bit)
- Ruota dei colori virtuale, inclusa la maggior parte delle preimpostazioni della temperature del colore bianco
- CTO lineare (upgrade futuro)

EFFETTI

- Funzionalità di effetti grafici 2D e 3D
- Gli effetti possono essere accoppiati con beam, wash o applicazioni su matrice
- Effetti pattern integrati con velocità e dissolvenza comandi per applicazioni sceniche

DIMMER / STROBE

- Dimmer elettronico, che consente una perfetta regolazione della luce da 0 a 100% senza variazione di colore
- Effetto strobo bianco o a colori, con velocità di regolazione da 1 a 25 flash al secondo

CARATTERISTICHE SOFTWARE

- Indirizzamento DMX locale dell'apparecchio e parametri opzionali attraverso un pannello di controllo LCD integrato
- Indirizzamento DMX remoto dell'apparecchio di illuminazione e parametri opzionali tramite un controller DMX RDM standard
- Menu informativo comprensivo di contatore, temperatura, versione software

CARATTERISTICHE HARDWARE

- Display LCD grafico per l'impostazione dell'indirizzamento e delle funzioni speciali, con funzione flip
- Rotellina a click per impostare le funzioni
- Protezione da sovratemperatura
- Connettori XLR maschio e femmina a 5 pin per connessione DMX
- Connettori RJ45 IN / OUT per connessione ArtNet™
- Connettore PowerCON TRUE1 maschio per il collegamento dell'alimentazione

CONTROLLO

- Protocollo DMX 512, tramite cavo DMX o sistema wireless
- Compatibile DMX-RDM
- Modalità stand-alone e modalità Master/Slave
- Protocollo ArtNet™ e sACN tramite cavo Ethernet
- Pannello di controllo locale, con display LCD
- Scelta di 3 modalità DMX (da 26 a 54 canali DMX)

ALIMENTAZIONE

- Alimentazione con PFC attivo
- Da 120 a 240 Volt – 50/60Hz
- Potenza: 1.400 W massimo

SISTEMA DI RAFFREDDAMENTO

- Avanzato sistema di raffreddamento
- Ventole a velocità variabile autoregolanti per un funzionamento silenzioso (Auto mode)
- Modalità selezionabili di ventilazione automatica, da palco e da studio
- Protezione di sicurezza contro gli eccessi di temperatura

HOUSING

- Scheletro a testa mobile in alluminio e piastre metalliche in acciaio
- Base in alluminio pressofuso
- Dissipatori in alluminio
- Coperture sagomate in autoestinguente PC ABS ritardante (classe V0)
- Maniglie su due lati per il trasporto
- Quattro piedini per impieghi gravosi per una migliore stabilità
- Grado di protezione IP20
- Finitura esterna: nero (Carbon)

INSTALLAZIONE

- Sistema di fissaggio a staffa: due staffe Omega ¼ girevoli progettate per l'uso con morsetti standard
- Punti di montaggio: otto raccordi di bloccaggio ¼ di giro che consentono l'installazione di staffe Omega sull'apparecchio
- Punto di attacco del cavo di sicurezza

PARAMETRI OPERATIVI

- Posizioni operative: tutte (dispositivo a pavimento o fissato ad un supporto)
- Temperatura ambiente massima consentita (Ta max): 45°C (113°F)
- Temperatura ambiente minima consentita (Ta min): -10°C (14°F)
- Distanza di utilizzo minima: 3.0 m (9.84 ft)

CONFORMITA'

- EU (EMC & LVD):
- EMC Direttiva 2014/30/EU
- LVD Direttiva 2014/35/EU

US (Sicurezza & EMC):

- UL 1573
- FCC Part 15, Subpart B:2018

DIMENSIONI

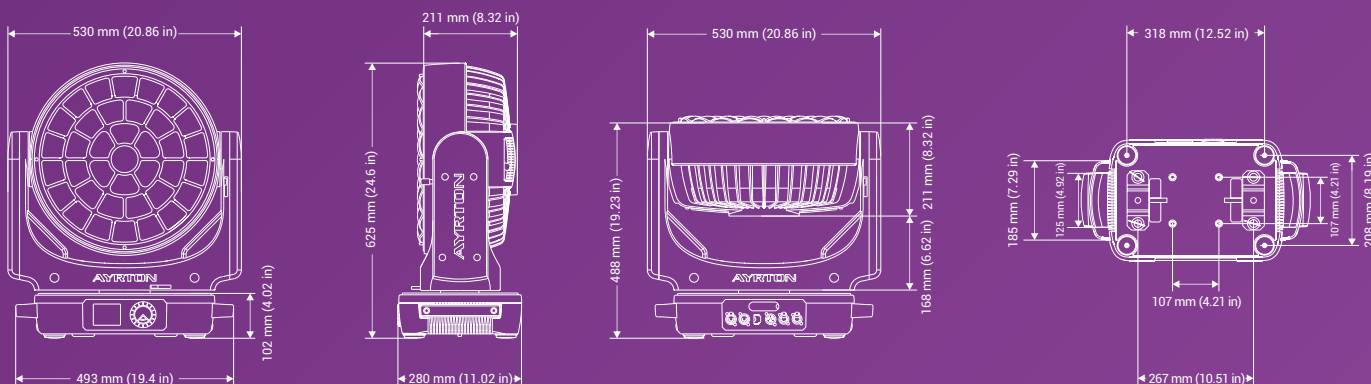
- Prodotto: 530 x 625 x 280 mm (l x h x d)

PESO

- 29,2 kg

CODICE PRODOTTO

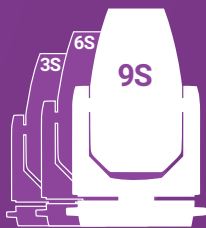
- AY013740 : ZONDA 9 WASH - MULTI-SOURCES 9 SERIES





AYRTON

Digital Lighting



www.ayrton.eu

04.2022